

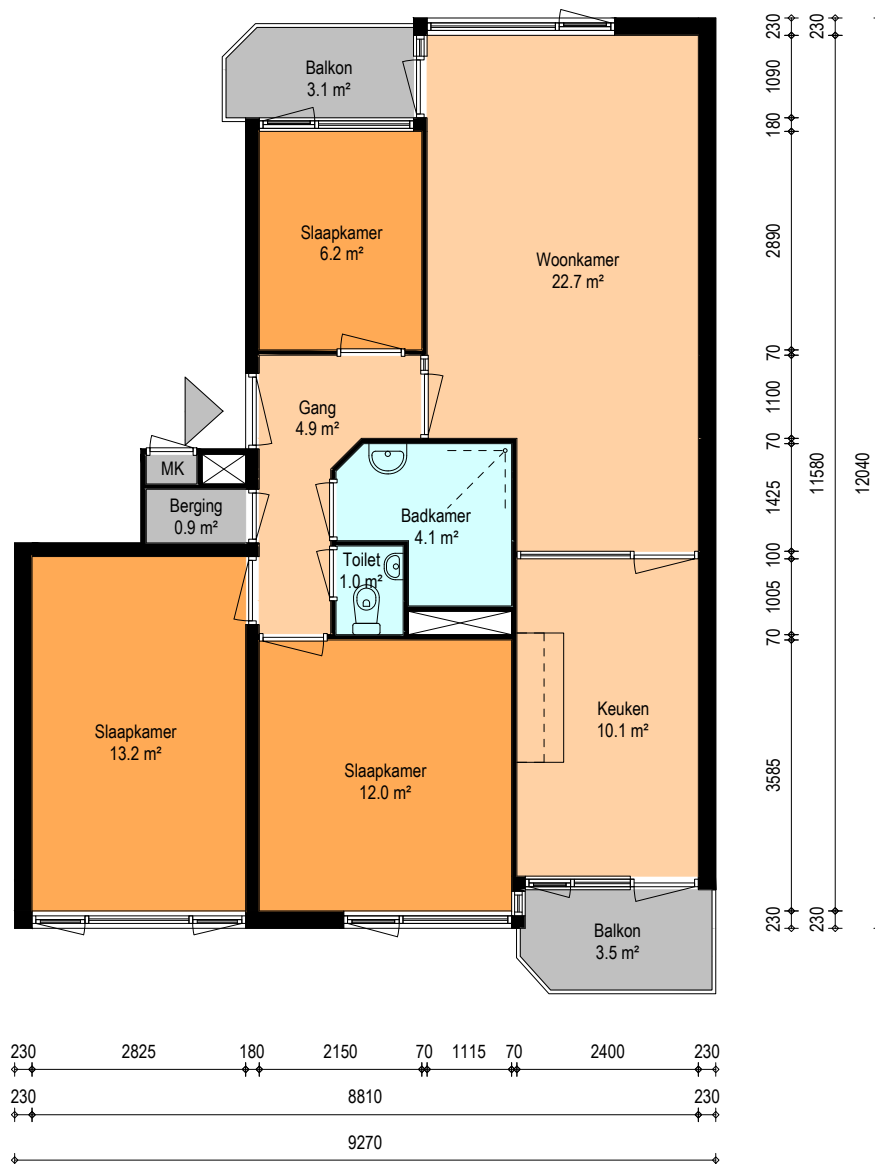
## Oppervlakten tbv de WWS Herman Heijermanshof 12

Ruimte	Oppervlakte(m <sup>2</sup> )
--------	------------------------------

Badkamer	4.1 m <sup>2</sup>
Balkon	3.5 m <sup>2</sup>
Balkon	3.1 m <sup>2</sup>
Berging	0.9 m <sup>2</sup>
Gang	4.9 m <sup>2</sup>
Keuken	10.1 m <sup>2</sup>
Slaapkamer	13.2 m <sup>2</sup>
Slaapkamer	12.0 m <sup>2</sup>
Slaapkamer	6.2 m <sup>2</sup>
Toilet	1.0 m <sup>2</sup>
Woonkamer	22.7 m <sup>2</sup>

**Totaal** 81.7 m<sup>2</sup>

Totale gebruiksoppervlakte (GBO)  
Conform de NEN2580 = 77.6 m<sup>2</sup>



Adres	Herman Heijermanshof 12
Tekeningnummer	V01(12)
Tekeningnaam	1e verdieping - nr12
Formaat	A4
Schaal	1:100
Datum	23-09-2019

Stichting Havensteder  
Scheepmakerspassage 1  
Postbus 1612  
3000 BP Rotterdam